

## WELKOM IN HET MAS

Fijn dat je naar het MAS komt. In dit document kan je zien wat je te wachten staat.

- Het MAS is een groot museum, waar het druk kan zijn. Er is ook een groot contrast tussen de boulevard met veel daglicht, en de donkere museumzalen.
- Je mag het gebouw binnen- en buitengaan zoveel je wil. En zo even ontsnappen aan de drukte en de prikkels.
- Er zijn twee manieren om het MAS te bezoeken.

### 1. Je koopt een kaartje voor de expo's.

Er zijn tentoonstellingen op verdieping 3 tot en met 8. Je hoeft ze niet allemaal te doen. Je kan er één of meer uitkiezen. Een bezoek kan dus een uur duren, of langer.

Daarvoor of daarna kan je met de roltrappen verder naar boven gaan, en uitkijken op de stad, de Schelde en de haven. Helemaal boven kan je het panorama op het dak bezoeken.

Reken voor een bezoek zeker één uur.. Maar je kan ook de hele dag blijven.

Hier vind je de [MAS museumregels](#)

### 2. Je wandelt gratis binnen.

En je geniet van het uitzicht van achter de ramen en vanop het dak. Een wandeling naar boven en weer naar beneden duurt zeker een half uur. Maar je kan ook langer naar buiten kijken.

- Kom je met een rolstoel? Laat het ons dan weten. Er zijn ook drie rolstoelen ter beschikking in het MAS. Je kan met de lift naar de expo en naar het uitzicht op de achtste verdieping.
- Na je bezoek kan je iets gaan drinken in café STORM op het gelijkvloers.
- De MASshop, onze museumwinkel, is tegenover de ingang.

## TIJDEN

Je bent welkom vanaf 9.45 uur. Je moet uiterlijk om 17 uur de expo's verlaten. De boulevard en het dak blijven open tot 22 uur.

## **TOEGANKELIJKHEID**

De museumzaal en de wandelboulevard zijn rolstoeltoegankelijk via twee liften. Een museummedewerker begeleidt je.

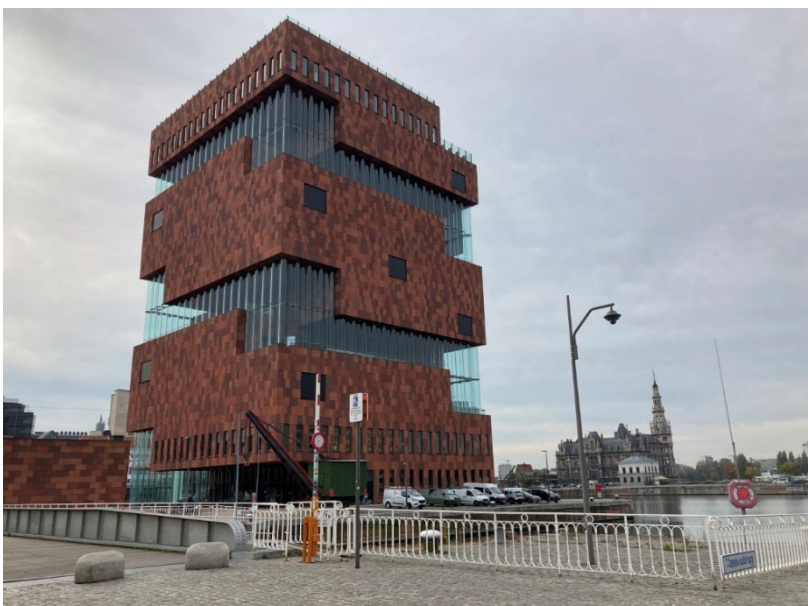
Het panoramadak is enkel toegankelijk via een vaste trap, maar het uitzicht vanop de achtste verdieping is even schitterend.

## **HET GEBOUW**

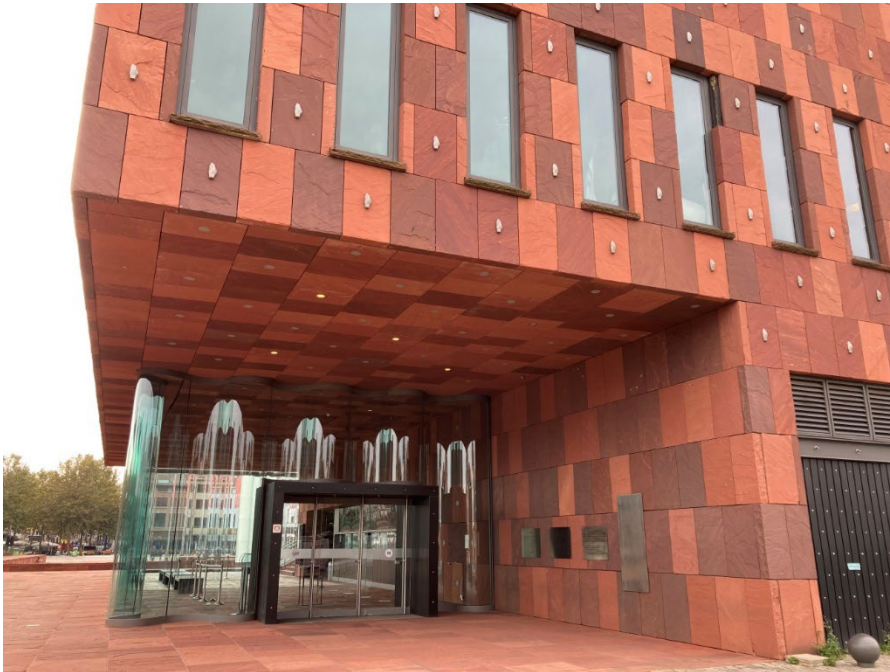
Dit zie je als je vanuit de stad komt:



Dit zie je als je van het Eilandje en de Nassaustraat komt:



De ingang is in de hoek van het gebouw:



Je komt aan in de hal. De ticketbalie is rechts.

Als je enkel voor het gratis uitzicht komt, kan je gewoon doorlopen.



## MEDEWERKERS

Je koopt een ticket aan de balie bij een medewerker van het MAS, die draagt een naamkaartje.



In de expo staan mensen van de beveiliging. Zij zien er zo uit:



## LOCKERS

Voordat je naar de expo's gaat, kan je je jas en je tas opbergen. Grote tassen en rugzakken mogen niet mee in het museum.



Wandel de gang in.

Aan de rechterkant van de gang zijn er kastjes, die werken met 1 euro of met een muntje dat je aan de balie kan vragen.



## TOILETTEN

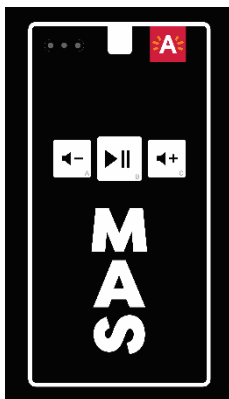
Aan de linkerkant van de gang zijn de toiletten. Hier is ook het toilet voor rolstoelgebruikers.



## AUDIOGIDS

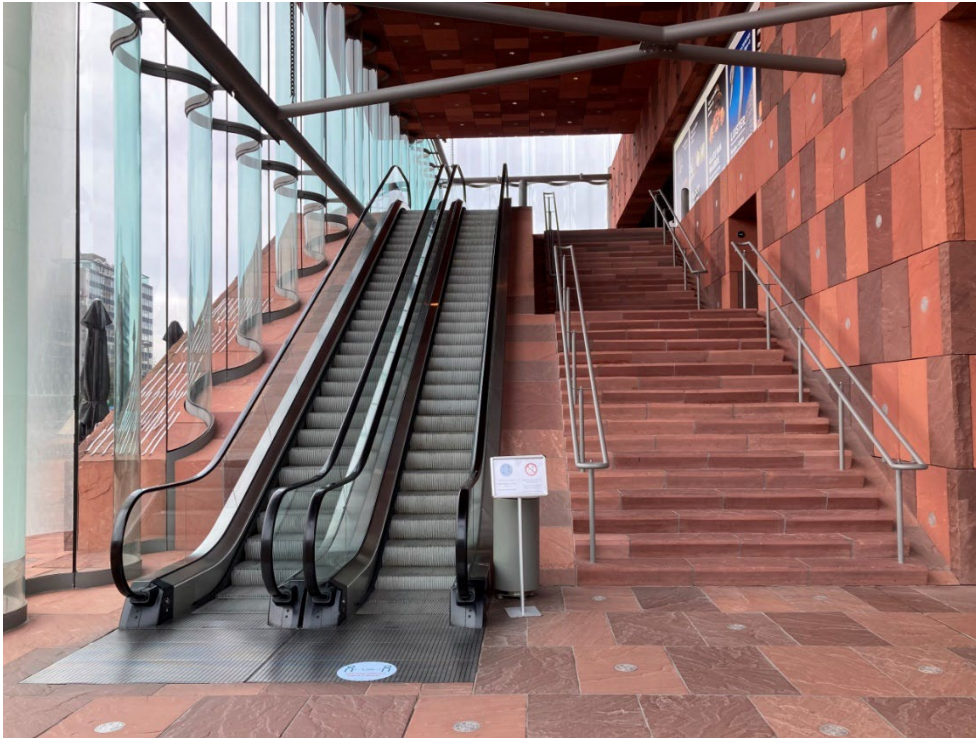
**LUISTER** is een expo vol verhalen die je kan beluisteren. Bij het begin van die expo krijg je een gratis audiogids.

Ook in de expo **VRACHT** kan je een audiogids gebruiken om naar interviews met mensen te luisteren.

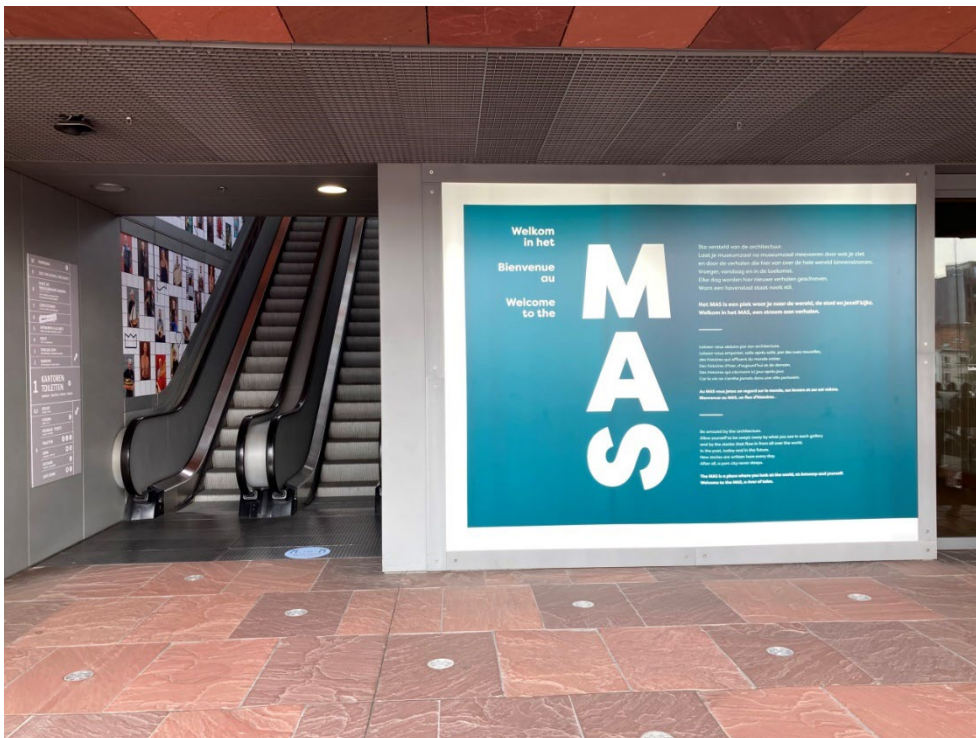


## NAAR DE MUSEUMZALEN

Hier beginnen de roltrappen. Durf of kan je deze niet nemen, vraag dan aan een medewerker om je met de lift naar boven te brengen.



Je neemt de roltrappen tot op elke volgende verdieping. Je loopt nu in de boulevard.



## INGANG MUSEUMZAAL



Op elke verdieping zijn de ingang en de uitgang van de museumzaal op dezelfde plaats.

Je loopt door de deur recht voor je. Het contrast tussen de lichte boulevard en de donkere museumzaal is groot.

De tentoonstelling begint!

## ZITTEN

In de museumzaal kan je een plooiestoeltje meenemen, zodat je kunt gaan zitten waar je wilt. De stoeltjes hangen aan een rek rechts na de twee toegangsdeuren. Je mag zelf een stoeltje nemen.



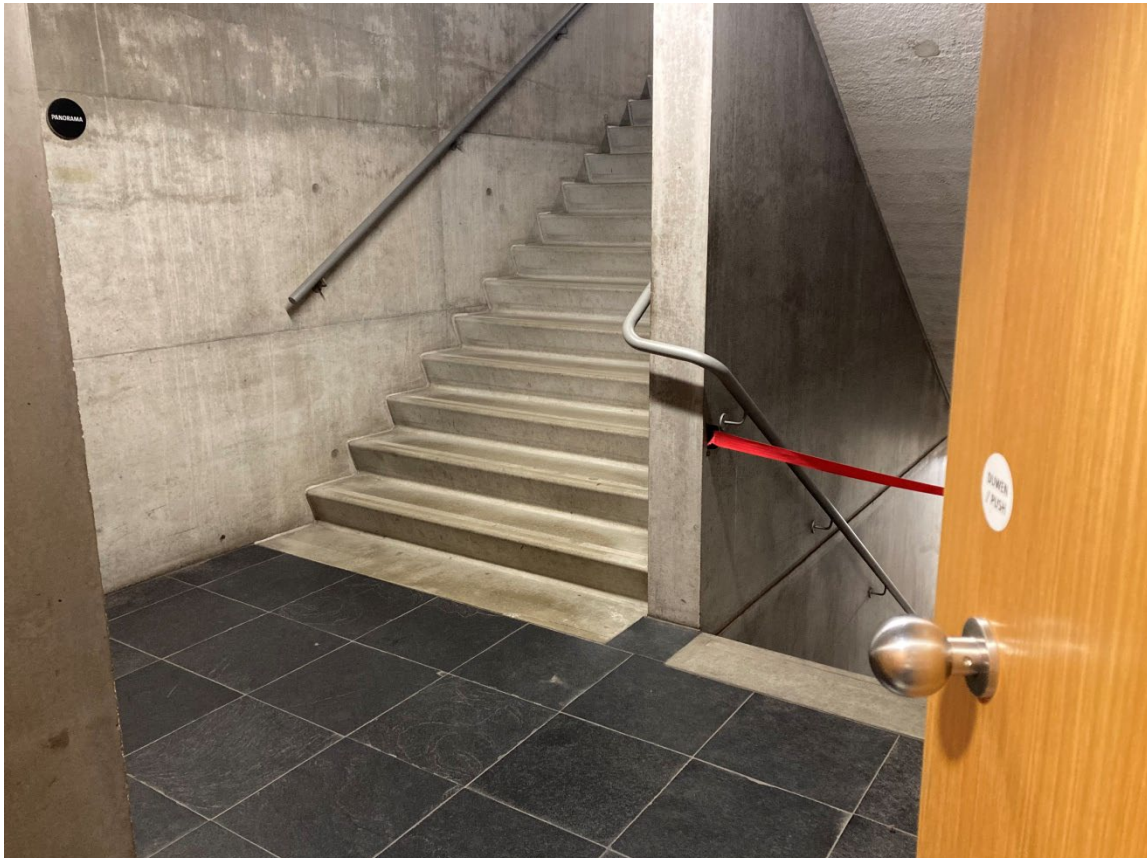


## DAK

Als je de museumzaal uit loopt, kom je opnieuw in de boulevard. Hier is weer veel licht!

Nu kan je de roltrap naar de volgende verdieping. De laatste roltrap gaat naar het panorama op het dak.

Na deze laatste roltrap neem je de vaste trap naar het dak.



Geniet van het uitzicht in openlucht!

## EINDE

Om 17 uur gaan de museumzalen dicht. Om kwart voor vijf hoor je een geluidsbandje, dat je in drie talen zegt dat de zaal binnen een kwartiertje zal sluiten.

Vergeet je jas en je tas niet in de lockers.

Je gaat buiten via dezelfde weg langs waar je bent binnen gekomen.

## IETS GAAN DRINKEN?

Café STORM is open. Je kan er naartoe via de gang voorbij de toiletten en de lockers. Neem je jas en tas mee. Na 17 uur is de uitgang langs het café.



We kijken uit naar je komst.

Op alle dagen behalve maandag.

Heb je nog vragen of opmerkingen? Stuur dan een mail naar [mas@antwerpen.be](mailto:mas@antwerpen.be). We proberen je zo goed mogelijk verder te helpen.

